

HörWahrnehmungs- Training zu Hause

Ein Leitfaden
für Eltern



AUDIVA hilft bei:

- Auditiven Wahrnehmungsstörungen
- Zentralen Hörstörungen
- Aufmerksamkeitsdefiziten (ADS, ADHS)
- Sprach- und Sprechstörungen
- Sprachverständnisstörungen
- LRS, Dyslexie, Lernprobleme
- Hyper-/Hypoaktivität
- Hyperakusis (Geräuschempfindlichkeit)
- Schwerhörigkeit
- Koordinationsproblemen
- Konzentrationsproblemen
- Autismus, Asperger Syndrom, Mutismus
- Schreikindern

AUDIVA
Hören und Bewegen

Eine Mutter berichtet:

**„Mein Kind liebt es
diese Musik zu hören.
Ihre Merkfähigkeit
hat sich deutlich
verbessert.“**



2016

**AUDIVA hilft Kindern bei der Gehörentwicklung
Mit bewährtem Verleihsystem**

Nachhaltige Empfehlung

Seit über 20 Jahren werden die AUDIVA Verfahren in Zusammenarbeit mit Fachärzten, Logopäden, Ergotherapeuten und durch den Erfahrungsaustausch mit Eltern, Erziehern und Lehrern entwickelt. Es handelt sich um ein Zwei-Phasen-Training, welches Gehör und Wahrnehmung anhand von Musik (Phase A) und Sprache (Phase B) schult.



Herz des erfolgreichen Systems ist der HWT Home, ein elektronischer Hör-WahrnehmungsTrainer, der harmonische Musik so filtert, dass sie eine neue Wahrnehmung auslöst, die ausgleichend wirkt und Entwicklungsschritte ermöglicht.

Sie haben die Möglichkeit zuerst zu leihen - vielleicht genügt eine 12 Wochen Anwendung um Verbesserungen zu erzielen - oder zu kaufen. Das Training sollte täglich zu Hause durchgeführt werden. Durch das tägliche Hören bekommt ihr Kind viel Anregung und Gehör und Gehirn verbinden sich.

Wer bezahlt AUDIVA?

AUDIVA ist eine ganzheitliche Methode und kein eingetragenes Hilfsmittel. Die meisten Kunden tragen die Kosten selbst. Sie als Versicherter können immer eine Einzelfallregelung mit Ihrer Kasse vereinbaren. Verhandeln Sie auf Bezahlung oder Bezuschussung. Hier unsere Tipps:

- Ein Arzt kann ein Privatrezept ausstellen und ein Hör-WahrnehmungsTraining mit Zubehör aufgrund der jeweiligen Diagnose empfehlen.
- Diagnoseergebnisse können der Kasse zusammen mit dem Privatrezept vorgelegt werden.
- Nach unseren Erfahrungen haben Sie bei den BKK und Privatkassen sowie den Zusatzversicherungen/Beihilfe die besten Chancen.
- Bei Ablehnung können Sie Widerspruch einlegen und weitere Argumente beibringen z.B. erste Erfolge durch Beobachtung und Nachtestung.
- Wenn Sie selbst die Kosten tragen, können Sie diese beim Lohnsteuerjahresausgleich als Sonderausgabe geltend machen, wenn Sie ein ärztliches Rezept dafür vorlegen können. Wir können hier keine rechtsverbindliche Auskunft erteilen.



Endlich angekommen

Viele Eltern haben eine **Odyssee** hinter sich. Therapien, wie Logopädie, Sprachtherapie, Ergotherapie oder Psychotherapie. **Oft jahrelang**. Eltern vermuten anfangs: „es stimmt etwas mit dem Hören nicht“. Auf zum Ohrenarzt. Häufigstes Ergebnis: „Ihr Kind hört gut.“

Wir unterscheiden zwischen peripheren Gehör bestehend aus dem Außen-, Mittel- und Innenohr und der Verarbeitung und Wahrnehmung im Gehirn. Sind Letztere gestört, spricht man von einer **AVWS** (Auditive Verarbeitungs- und Wahrnehmungs-Störung).

Therapeutisch setzen wir hier Phase A ein und bei gleichzeitiger Störung der Sprache auch Phase B.

Diese Störung wird nur von Ohrenärzten oder Psychologen mit Zusatzausbildung oder Phoniatern erkannt.

Eine Zusatzausbildung brauchen Ärzte auch, um eine **Schallüberempfindlichkeit (Hyperakusis)** zu erkennen. Dabei handelt es sich um das Gegenteil von Schwerhörigkeit. Kinder halten sich die Ohren zu oder beginnen selbst zu schreien, wenn laute Situationen eintreten. US-Amerikanische Forscher nehmen einen Zusammenhang von **ADS (Abschalten) oder ADHS (Unruhe)** und Hyperakusis an und vermuten, dass ein Teil der mit Medikamenten behandelten Verhaltensauffälligkeiten von einem überempfindlichen Gehör verursacht ist.

Hierbei setzen wir Phase A ein, um die Regulierungen vom Gehirn zum Ohr zu verbessern und die aufgetretenen Hemmungen abzubauen.

Während beim Hörtest nur die sensorischen Bahnen getestet werden, das sind etwa **4.000**, gibt es keinen Test für die absteigenden Bahnen, etwa **12.000** vom Gehirn zum Innenohr. Allein die Zahlen sprechen für sich und zeigen, dass wir eigentlich mit dem Gehirn hören. Hören will gelernt sein, damit sich das Gehirn das Ohr zunutze machen kann.

„Das Auge führt den Menschen in die Welt, das Ohr führt die Welt in den Menschen.“

(Joachim-Ernst Berendt, 1922 - 2000)



Welches Training braucht mein Kind?

Alle Kinder hören erst einige Wochen nur die Musik (Phase A) dabei wird gespielt, gelauscht, gezeichnet... endlich muss es nichts tun! Das ist sehr wichtig, um den Druck rauszunehmen, der auf dem Kind lastet. Und auch die Eltern können endlich entspannen.

Die Phase A sorgt dafür, dass sich Gehör und Gehirn besser vernetzen und dass gleichzeitig das emotionale System ausgeglichen wird. Wichtige Regulierungen zwischen Gehirn und Ohr entwickeln sich.



Phase A

Die musikalische Sensibilisierung des Gehörs gleicht Emotionen aus und verbindet Gehör und Gehirn.

Die Kognitions- und Neurowissenschaft hat nachgewiesen, dass das Hören von harmonischer Musik die Sprachentwicklung fördert.

Mit der AUDIVA Technik im HörWahrnehmungsTrainer (HWT Gerät) wird dieser Effekt genutzt und noch mehr erreicht: Das Lateraltraining (eine Funktion des HWT Gerätes) bewegt Klangbilder „zwischen den Ohren“ hin und her. Dies bewirkt einen verbesserten Fluss zwischen den Hörbahnen und den Hemisphären des Gehirns und steigert zudem die Aufmerksamkeit (Das, was sich bewegt, bekommt Aufmerksamkeit).

Somit bieten wir hier ein Training für Aufmerksamkeit, Konzentration, Merkfähigkeit und Lernverhalten.

Störschallempfindlichkeit, Filterschwäche und Geräuschempfindlichkeit. Selbst bei psychischen Problemen, Verhaltensauffälligkeiten und Überlastungssymptomen berichteten Anwender von positiven Effekten.

Geschult werden Grundwahrnehmung, Richtungshören, Links-/Rechts-Koordination und Hörlateralität. Grob- und feinmotorische Defizite können ausgeglichen werden.



Phase B

Durch die Phase A werden Gehör und Gehirn besser verbunden und die Sprachfrequenzen besser verarbeitet. Sprache, Rechtschreibung, Lesen, Schriftbild... verbessern sich zum Erstaunen vieler Beteiligter schon nur durch Phase A.

Doch oft braucht es Phase B

Wenn Kinder beispielsweise nicht hören wie ein „d“ im Unterschied zum „t“ klingt, schreiben Sie falsch. Erst hören, dann schreiben. Dem zufolge lernt das Kind in Phase A erst hinhören, dann in Phase B Sprache zu differenzieren und zu schreiben.

Hierzu bieten wir Übungen im Ordner (siehe ab Seite 10) und Hörbücher (siehe ab Seite 17) an, die in Phase B zusammen mit dem HWT Gerät und Mikrofon verwendet werden.

Hier lernen die Kinder gezielt ihre phonologische Bewusstheit zu verbessern.

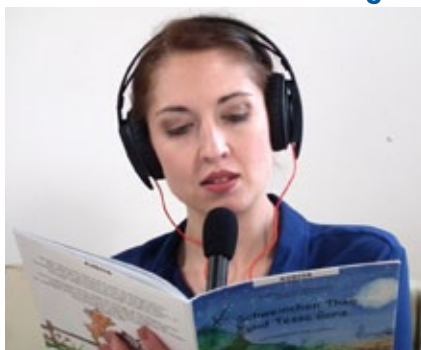
Beim Schuleintritt sollte diese entwickelt sein, andernfalls zeigen sie in höheren Klassen eine Lese-Rechtschreibstörung (LRS).

Ganz wichtige Punkte in AUDIVA Phase B: die Selbstwahrnehmung, das „sich selbst hören“: Über Mikrofon wird das Gesprochene frequenzverstärkt und über die Kopfhörer schliesst sich der Kreis. Die Kinder werden sich ihrer eigenen Stimme bewusst. Sie lernen eigene Fehler zu erkennen und sich selbst zu korrigieren.

Selbst Kinder in Klasse 5 und höher können ihre LRS noch beheben oder zumindest verbessern.

Bewährt hat sich Phase B auch zur Unterstützung im Nachhilfe- und Fremdsprachenunterricht.

Fragen Sie Ihren Nachhilfelehrer, ob er auch solche fortschrittliche Technik anwendet.



Wie geht es nach Phase A / B weiter?

Der Trainingsplan sieht eine 12 wöchige Anwendung vor. Dies stellt einen Therapieblock dar.

Besonders, wenn das Kind gerne Phase A hört oder Spaß an der Mikrofonarbeit in Phase B hat, sollten Sie es weiterführen. Vielleicht mag Ihr Kind noch besser werden! Kinder merken, wie ihnen die Phasen helfen.

Phase A kann wegen ihres ausgleichenden Effektes jederzeit bedenkenlos fortgeführt werden und sogar von der ganzen Familie genutzt werden.

Bei **Autismus**, **Asperger Syndrom** oder anderen Behinderungen, wird Phase A weitergeführt. Je nachdem auch lebensbegleitend. Wir empfehlen zur Verstärkung der Wirkung den Knochenhörer auf Seite 21. Uns liegen Fallbeispiele vor, dass ein Betroffener mit 5 Jahren begonnen hat und der nun 20 jährige an einer Universität studiert.

Bei **Hyperaktivität** und **Aufmerksamkeitsstörungen** (ADS, ADHS oder Verdacht) empfehlen wir, zusätzlich das Körpergefühl über die AUDIVA Klangföhlbox auf Seite 20 anzuregen.

Ergänzung für Phase B: dichotisches Hören

Dichotisch heißt linkes und rechtes Ohr hören verschiedene Wörter oder Silben. Mit etwas Übung kann jeder beide Worte erkennen und die richtige Antwort in den DichoTrainer eingeben, siehe Seite 22.

Hierbei hört das Kind über den AUDIVA DichoTrainer mittels Kopfhörer zwei unterschiedliche Silben oder Wörter. Diese werden je nach Fähigkeiten des Kindes gleichzeitig oder versetzt auf das linke und das rechte Ohr gegeben. Anhand von Wortlisten entscheidet das Kind nun, welche Wörter es gehört hat. Diese Übung schult die gezielte Lautunterscheidung und trainiert die Störschallempfindlichkeit. Sie ist geeignet für alle Kinder mit Sprach- oder Lese-Rechtschreibstörungen, bei denen keine Grundstörung (Aufmerksamkeitsdefizit, Konzentrationschwäche, Geräuschempfindlichkeit o. ä.) vorliegt.



Der HWT Home



Herzstück des AUDIVA HörwahrnehmungsTrainings ist der HWT Home. Das Gerät verändert das Klangbild von Musik und Sprache durch eine Kombination von Hochtonfilterung und Frequenzlateralisierung. Die Verstärkung der Frequenzen reicht von 1.000 -13.750 Hz. Durch diese Stimulation werden neue Vernetzungen im Gehirn angeregt und verstärkt. Das fördert die Entwicklung neurologischer Funktionen, die im Laufe eines regelmäßigen Trainings gefestigt werden. Der HWT Home wird an einen CD-Spieler angeschlossen, über den Musik und Sprachtrainingsmaterialien abgespielt werden. Obligatorisch ist ein Kopfhörer mit sehr guter Klangqualität, der die akustischen Reize störungsfrei ans Ohr heran trägt. Für einen Einsatz in Phase B (Sprachtraining) ist ergänzend ein hochwertiges Sprachmikrofon mit Ständer zum Hineinsprechen oder Vorlesen nötig.

Zusätzliche Leistungen des HWT Home

- automatische Verringerung der Kopfhörerlautstärke bei zu lautem Sprechen ins Mikrofon
- Speicherung vorgenommener Einstellungen
- Trainingszeit-Memo über Kontrollzähler
- zwei Kopfhöreranschlüsse (6,3 mm Klinkenbuchsen) zum Mithören für Elternteil oder Geschwister

Im Lieferumfang enthalten

- Verbindungskabel zum CD-Player/Discman
- Trainingsplan, Bedienungsanleitung

Bestell-Bez.: HWT Home	Hörwahrnehmungstrainer	€ 395,00
Verleih: HWT Home	Kaution: € 100,00	€ 10,00/Wo

Zubehör

Portabler CD-Spieler:

- Stereo CD-Spieler, abschaltbarer Antischock, 20-20.000 Hz, manuell regelbarer Kopfhöreranschluss und zusätzlicher Line Ausgang. Inkl. Netzteil. Batteriefach vorhanden. Ein von AUDIVA bauartgeprüftes Gerät.



Bestell-Nr.: CDP 109	Discman	€ 49,00
-----------------------------	---------	---------

Kopfhörer:

- German Maestro, besonders leicht, geeignet für Kinder ab 4 Jahren und Erwachsene.

Gewicht 70g. Technische Daten:

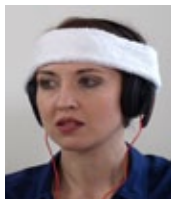
30-26400 Hz (!), 40 Ohm,

Kabel 1,2m, Inkl.

5 m Verlängerung. Klirrfaktor:

<0,5%. Jetzt mit verbesserten Kabeln in rot mit Stoffmantel.

Stirnband für kleine Köpfe:



Bestell-Nr.: QP 160	Kopfhörer	€ 54,00
Bestell-Nr.: QPSB 1	Stirnband Frottee Klett	€ 11,90

Mikrofon:

- Elektret-Mikrofon EM103 mit Tischstativ MS 1 und eingebautem Vorverstärker inkl. Batterie



Bestell-Nr.: EM 103	Mikrofon	€ 30,00
Bestell-Nr.: MS 1	Tischstativ	€ 9,50

Tipp: Sie haben bereits einen CD-Spieler, Kopfhörer und/oder ein Mikrofon in Ihrem Hause? Prüfen Sie, ob Ihre Geräte für ein AUDIVA HörWahrnehmungsTraining geeignet sind, indem Sie Kontakt mit uns aufnehmen:

Tel.: 07626 - 9779-0, E-Mail: info@audiva.de



Musik für Phase A

Diese harmonische Musik der Schaffens-Periode zu der Mozart usw. gehören, verstärkt die kognitiven Eigenschaften und fördert das Lernen (mit zahlreicher Literatur belegt).

Sie kompensiert Motivationsprobleme, die durch negative Erfahrungen beim Hören, Sprechen oder Lesen aufgetreten sind (z. B. Hörtraumata).

Auch wenn Sie bislang keinen Zugang zu dieser Musik hatten, werden Sie die Wirkung selbst spüren. Hören Sie einfach mit Ihrem Kind beim Musiktraining über den zweiten Kopfhöreranschluss des HWT Home mit. Parallel dazu können sie gerne miteinander spielen.

AUDIVA Musikauswahl für Phase A

Die Auswahl an Kompositionen der großen Meister der Harmonie basiert auf über 15-jähriger Erfahrung. Alle Titel auf den CDs haben eine freundliche bis freudige Wirkung auf das Gemüt, streicheln die Seele und geben Halt im Alltag. Diese positive Stimmung dem Leben gegenüber ist eine wichtige Säule der Wirkungsweise. Da die technische Veränderung der Musik durch das Gerät sämtliche emotionalen und seelischen Wirkungen verstärkt, ist diese Art von Musik unbedingt einzuhalten.

Wir empfehlen:

CD 1 und 4 zur Aktivierung am Morgen
 CD 2, 5 und 7 für zwischendurch
 CD 3 und 6 zum Ausruhen oder
 Einschlafen (ruhig)



Bestell-Nr.: AMC-S5	Musik-CDs 1 - 5 (AUDIVA)	€ 44,00
Bestell-Nr.: AMC-S7	Musik-CDs 1 - 7 (AUDIVA) o. Abb.	€ 59,00



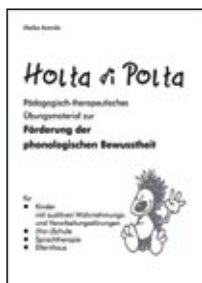
Übungen im Ordner für Phase B

Eltern können parallel zur wöchentlichen Therapie oder ganz eigenständig ihrem Kind helfen. Sie erhalten hier Hilfe zur Selbsthilfe. Schon 15 Minuten Übung täglich bringt Ihr Kind weiter. Jeder Ordner enthält ausführliche Anleitungen. Über Mikrofon wird die Stimme eingefangen, im HWT Home Gerät auf die Sprachlaute hin verstärkt und Kopfhörer sorgen für das „sich selbst hören“. Wählen Sie je nach Alter und Trainingsbedarf bzw. Störungsbild einen passenden Order.



Ordner 1: „Holta di Polta“

Übungen zur phonologischen Bewusstheit ab dem Vorschulalter. Mit Lobwortliste zur Motivation der Kinder. Übungsbereiche: Aufmerksamkeit, Speicherung, Silben, Wörter, Sätze, Wortschatz, Reime & Sprachspiele u.v.m.. Autor: Meike Arends, A4-Ordner, 260 Seiten, ab Vorschule bis 2. Klasse einsetzbar.



Bestell-Nr.: TM 2500	Ordner 1	€ 32,00
-----------------------------	----------	---------

Ordner 1 b: „Alles Banane“

Ab 1. Klasse - Lautgetreues Hören und Schreiben steht hier an erster Stelle. Aufbereitet für Klassen, die schon früh das Lernen der Schrift übers Hören einsetzen. Inhalt:

- 1) Motivationsverstärker über Bananenpunkte - gut geplant.
- 2) Phonologische Bewusstheit: Reimen + Lautanalyse + Silbensegmentierung.
- 3) Wortstruktur „Mofa“: Konsonant + langer Vokal + Konsonant.
- 4) Wortstruktur „Blume“: Konsonantenhäufung + langer Vokal + Konsonant.
- 5) Wortstruktur „Tannen und Tanten“: kurzer Vokal + Konsonantenhäufung/-dopplung.
- 6) Spiele mit Wörtern + Silben + Buchstaben: altersgerechte Wortlisten, Punktebilder, Buchstabenwürfel, Buchstabenrahmen, Wörter versenken - Spiel



Bestell-Nr.: TM 2510	Ordner, 365 Seiten	€ 44,00
-----------------------------	--------------------	---------

>>> weiter auf Seite 15 >>>



Verleih:

Wir empfehlen eine Leihdauer von 12 Wochen. Die Mindestleihdauer beträgt 6 Wochen, gerechnet ab Lieferdatum plus 4 Tage Paketlaufzeit (üblich sind 1-2 Tage Paketlaufzeit, Sie tragen das Rücksendeporto). Bei verspätetem Eintreffen bei uns wird wochenweise nachberechnet.

Umwandlung Verleih in Kauf /Anrechnung

Entscheiden Sie sich innerhalb der ersten 6 Leihwochen für den Kauf des AUDIVA Gerätes, wird die Leihgebühr zu 100% auf den Kaufpreis angerechnet. Hierzu genügt ein Anruf, eine E-Mail oder ein Fax. Entscheiden Sie sich später zum Kauf, werden noch 50% der Leihgebühr auf den Kaufpreis angerechnet. Der Verleih endet durch Rücksendung des Leihgerätes, danach ist keine Anrechnung mehr möglich.

Eine **Verlängerung** der Leihdauer kann uns einfach telefonisch, per E-Mail oder Fax mitgeteilt werden.

Vorzeitige Rücksendung

Zuviel bezahlte Leihgebühr wird Ihnen selbstverständlich wochenweise zurückerstattet. Senden Sie z.B. ein Gerät 4 Wochen vor dem Ablauf der vereinbarten Leihdauer zurück, wird Ihnen die Leihgebühr der verbleibenden 4 Wochen zurückgezahlt.

Lieferung / Lieferzeit

Der Versand erfolgt täglich gegen 12 Uhr, die Paketlaufzeit mit DPD beträgt 1 - 2 Werktage. Sie können auch einen Liefertermin angeben (siehe Formular auf der nächsten Seite).

Endabrechnung / Rückzahlung der Kautions

Nach Eingang der Verleihgeräte bei uns überprüfen wir die Geräte und das Zubehör und erstellen eine Endabrechnung. Im Falle eines Guthabens (z.B. durch verfrühte Rückgabe) überweisen wir Ihnen den Betrag auf Ihr Konto. Sie erhalten einen Beleg zum Einreichen bei Ihrer Kasse oder für Ihre Steuerabrechnung (Lohnsteuerjahresausgleich). Bei Mängeln an den zurückgesandten Waren, die nicht durch den üblichen Verschleiß bei anwendungsgerechter Nutzung entstanden sind, behalten wir uns vor, die beschädigten Teile oder deren Reparatur in Rechnung zu stellen. Sollten **Störungen am Leihgerät** auftreten, melden Sie sich bitte sofort telefonisch bei uns. Das Gerät sollten Sie dabei zur Hand haben. Wir prüfen dann mit Ihnen gemeinsam, ob bzw. wie die Störung zu beheben ist. Falls erforderlich, senden wir Ihnen umgehend ein Ersatzgerät und Sie erhalten eine entsprechende kostenfreie Verlängerung der Verleihdauer.



BESTELLFORMULAR

Einsenden oder per Fax an: (auch telefonische Beratung & Bestellung)
AUDIVA Uwe Minning, Behlenstr. 3, D-79400 Kandern • Fax & Tel.: siehe unten

Bestellung Kauf				EUR
Stück	Kaufartikel	Bestell-Bez.	Einzelpreis	Ges.preis
für Phase A (sensorische Anregung über Musikhören)				
	Hörwahrnehmungstrainer HWT Home	HWT Home	395,00	
	Musik-CD Set (siehe Seite 9)	AMC S5	44,00	
	Discman (siehe Seite 8)	CDP 109	49,00	
	Kopfhörer (siehe Seite 8)	QP 160	54,00	
zusätzlich für Phase B (sprachliche Anregung, Leseübungen ...)				
	Mikrofon (siehe Seite 8)	EM 103	30,00	
	Mikrofon-Tischständer (siehe Seite 8)	MS 1	9,50	
	Ordner: (siehe Seite 10 bis 16)			
	TM	
	Hörbücher: (siehe Seite 17 bis 19)			
	TM	
speziell für Phase B:				
	DichoTrainer (siehe Seite 22)	DT 3001	199,00	
Sonstiges:				
Bestellung Verleih				
Wochen	Leihgerät	Bestell-Bez.	Wochenpreis Kautions	
	Hörwahrnehmungstrainer HWT Home	HWT Home	10,00	
	Die Kautions ist einmalig pro Gerät und wird nach Rückgabe auf Ihr Konto zurückbezahlt.		100,00	
	DichoTrainer	DT 3001	7,00	
	Die Kautions ist einmalig pro Gerät und wird nach Rückgabe auf Ihr Konto zurückbezahlt.		70,00	
Versand- und Bearbeitungskosten				
Einmalige Bearbeitungsgebühr (nur bei Verleih)			10,00	
Versandkosten (bei Kauf und Verleih)			5,00	
Gesamtbetrag:				
Hiermit bestelle ich oben aufgeführte Artikel per:				
<input type="checkbox"/>	Bankeinzug immer bei Verleih (abzügl. 3% Skonto auf Kaufartikel)			
<input type="checkbox"/>	Nachnahme (zuzügl. 6 EUR Gebühr)			
<input type="checkbox"/>	Rechnung, bei Angabe der Kundennr.: _____			





Einsenden oder per Fax an: (auch telefonische Beratung & Bestellung)
 AUDIVA Uwe Minning, Behlenstr. 3, D-79400 Kandern • Fax & Tel.: siehe unten

Rechnungs- und Lieferadresse

Eine abweichende Lieferadresse bitte auf separatem Blatt angeben.

Name:

Vorname:

Straße:

PLZ/Ort:

Tel.:

Fax:

E-Mail:

Liefertermin: sofort zum:

Datum:

Unterschrift:

Ich wurde empfohlen von einem Akustiker/Therapeut/Arzt: Name und Ort:

Ich habe mich selbst informiert über Messe Freunde Internet

Ich möchte die kostenfreie Beratung in Anspruch nehmen und unter der oben genannten Nummer angerufen werden.

Einzugsermächtigung

Immer bei Verleih erforderlich bzw. bei Zahlungsweise Bankeinzug

Kontoinhaber:

Name der Bank:

BLZ (oder BIC):

Kontonummer (oder IBAN):

Ich bestätige durch meine Unterschrift, dass mein Konto die Deckung für den Gesamtbetrag aufweist.

Unterschrift Kontoinhaber:

Sicherheitstechnische Fragen (Zutreffendes bitte ankreuzen)

Anwendung in klinischer Einrichtung, therap. Praxis, Schule,
 zu Hause, andere _____

Für Patienten mit Bewegungsunfähigkeit, Fehlen normaler Schutzreflexe

Therapeutische Unterstützung

Wenn Sie ein HörWahrnehmungsTraining ohne therapeutische Begleitung durchführen, stehen wir Ihnen gerne jederzeit zur Klärung von Fragen zur Verfügung. Sollten Sie in Bezug auf unser Training fachlich betreut werden, können Sie sich auch zunächst an Ihren Therapeuten wenden. Zusätzlich können Sie bei uns direkt Informationen einholen.

Trainingseffekte

Obwohl sehr rasche Erfolge möglich sind, können diese nicht mit Sicherheit vorhergesagt werden. In Abhängigkeit von den individuellen Wahrnehmungsproblemen der Betroffenen kann eine Wirkung unterschiedlich schnell eintreten. Sie sollten daher auf keinen Fall den Erfolg an einen bestimmten Zeitpunkt binden.

Um einen Trainingserfolg zu erkennen, lesen Sie im beigelegten Trainingsplan die Seiten zur Qualitätskontrolle. Treten Sie rechtzeitig (innerhalb der ersten 6 Wochen) mit uns oder Ihrem Therapeuten in Verbindung, um die Integration des Trainings in den Alltag zu optimieren. Wir beraten Sie gerne!

Reaktionen

Beim HörWahrnehmungsTraining kann es in seltenen Fällen zu anfänglichen Überreaktionen (z.B. kurzzeitiger Unruhe) kommen. Diese sind meist von vorübergehender Natur und legen sich im weiteren Verlauf von selbst. Setzen Sie sich ggf. mit Ihrem Therapeuten in Verbindung oder wenden Sie sich direkt an uns.

Haftung

Bekanntermaßen kann zu lautes Hören zu Schädigungen des peripheren Gehörs führen. Stellen Sie die Lautstärke so ein, dass Musik und Sprache gerade gut hörbar sind. Häufig kann im Verlauf der Trainingswochen die Lautstärke nach und nach reduziert werden, weil sich das Gehör zunehmend sensibilisiert. Als Erziehungsberechtigter haften Sie für Ihre Kinder und haben damit auch die Verantwortung, die Hörzeiten, die verwendete Musik, die Lautstärke sowie die Beschäftigung während des Hörwahrnehmungstrainings zu beobachten. Für Schäden, die aus der unsachgemäßen Benutzung der Geräte entstehen, können wir keinerlei Haftung übernehmen.

Eigentumsvorbehalt

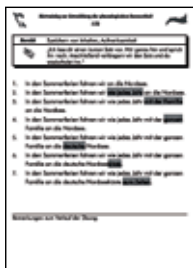
Die Ware bleibt bis zur vollständigen Bezahlung unser Eigentum und darf nicht weitergegeben werden.



Ordner 2: „Phonologische Bewusstheit“

Reichhaltiges Material für Kinder mit Lese- und/oder Rechtschreibproblemen. Zum Üben der phonologischen Bewusstheit. Der Ordner ist in sechs Trainingsbereiche gegliedert: Analysieren, Ergänzen, Reimen, Speichern, Artikulieren, Verbinden. Die lautsprachliche Entwicklung steht im Vordergrund.

Autor: Hans-Werner Hollbach, A4-Ordner, 220 Seiten, vollständig ab 3. Klasse und teilweise ab 1. - 2.Klasse einsetzbar.



Bestell-Nr.: TM 2060	Ordner 2	€ 29,00
-----------------------------	----------	---------

Ordner 3: „Training der Pilotsprache“

Für Kinder mit Lese- und Rechtschreibproblemen (LRS). Besonders für die Schriftsprachentwicklung einsetzbar.

Ausgleich dialektaler Einflüsse, Segmentierung der Wörter in Silben, genaue Akzentuierung verwechslungskritischer Laute, Ersprechen der Doppelung, der s-Laute und des langen „i“ am Silben-



ende. Gedächtnistraining durch vielsilbige Wörter, Verbesserung der Serialität durch sprechkontrolliertes Schreiben.

Autor: Hans-Werner Hollbach, A4-Ordner, 98 Seiten, teilweise ab der 3. und vollständig verwendbar ab der 4. Klasse

Bestell-Nr.: TM 2070	Ordner 3	€ 29,00
-----------------------------	----------	---------



Ordner 4: „Lesetraining“

Umfangreiches Trainingsmaterial für Schulkinder ab der 5. Klasse. Mit Lese- und Sprachübungen in 12 Kapiteln und interessanten Texten aus Natur, Umwelt und Literatur, mit denen spielerisch die Grundlagen zum flüssigen Lesen und Sprechen gelegt werden. Dieses Material beinhaltet eine besonders große Vielfalt an Übungen und spricht die jungen Leser durch seine witzige und dennoch lerntheoretisch strukturierte Art besonders an. Autor: Hans-Werner Hollbach, A4-Ordner, 268 Seiten mit Register



Bestell-Nr.: **TM 2320**

Ordner 4

€ 39,00

Ordner 5: „Verkehrt ist dooff“

Diese Übungen richten sich an Viertklässler, die Rechtschreibdefizite vor dem Wechsel in eine weiterführende Schule beheben wollen bzw. an Schulkinder der Klassen 5 - 8, bei denen eine Rechtschreibschwäche ausgeglichen werden soll. Das Training gliedert sich in vier Teile: Mit Teil 1 wird zunächst das Lesen und Schreiben von Druckschrift geübt, mit Teil 2 dann die Laut-Buchstaben-Zuordnung und deren Ordnung in der alphabetischen Reihenfolge. Teil 3 dient der orthografischen Orientierung und behandelt Schreibungen, die von der Lautung abweichen. Teil 4 schließlich hat die Morphologie zum Thema und beschäftigt sich mit der Gliederung von Wörtern, Wortstämmen und Ableitungen. Autor: Hans-Werner Hollbach, A4-Ordner, 431 Seiten.



Bestell-Nr.: **TM 2330**

Ordner 5

€ 49,00

Alle Ordner als Testversion:

Mehr Infos und Testversionen als Download unter www.audiva.de/produkte/uebungsordner-phase-b



Hörbücher - langsam gelesen

Langsam und deutlich vorgelesene Kindertexte zum Anhören und Mitlesen sind auf dem handelsüblichen Hörbuchmarkt bislang nicht zu finden. Daher haben wir eigene Produktionen erstellt, die den Kriterien leseschwacher Kinder besser gerecht werden.



Vorteile

- der vorgelesene Text ist wortgetreu zum gedruckten Text
- langsame, deutliche Sprechweise mit weiblicher Stimme
- je ein CD-Track pro Buchseite oder Kapitel
- unterschiedliche Lesegeschwindigkeiten (siehe Infokasten)
- für alle Altersgruppen geeignet

Info

Lesegeschwindigkeit

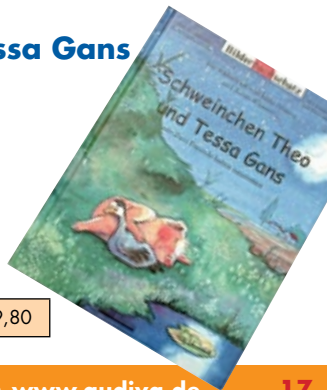
Wörter/Minute

SgA = sehr langsam	40 - 60
SgB = langsam	60 - 80
SgD = normal bis schnell	100 - 150

Dem Alter und Entwicklungsstand des Kindes entsprechend werden die Geschichten über Kopfhörer gehört und Inhalte durch Anschauen der Bilder ergänzt. Oder die Texte werden still mitgelesen bei gleichzeitigem Nachfahren mit dem Finger. Ältere Kinder lesen die Geschichten laut zur CD mit, wobei sie ins Mikrofon sprechen.

Schweinchen Theo und Tessa Gans

Schweinchen Theo liebt ein Bad im nahen Teich. Dort freundet es sich mit der Gans Tessa an. Eine Freundschaftsgeschichte auf 30 Seiten, buntes Bilderbuch (links Text, rechts Bild), 1 CD + Buch, Lesegeschwindigkeit SgB



Bestell-Nr.: **TM 9810C**

(SgB)

€ 19,80



Ein Feuerwerk für den Fuchs

Wie Pettersson und sein schlauer Kater Findus auf lustige Art und Weise den Fuchs überlisten und verscheuchen.

Buntes Bilderbuch (Text im Bild), 1 CD + Buch, Lesegeschwindigkeit SgA oder SgB.



Bestell-Nr.: TM 9800C	(SgB)	€ 24,50
------------------------------	-------	---------

Bestell-Nr.: TM 9801C	(SgA)	€ 24,50
------------------------------	-------	---------

Eine Geburtstagstorte für die Katze

Immer wenn Findus Geburtstag hat, gibt es eine schöne Torte. Pettersson findet jedoch kein Mehl und muss ins Dorf fahren. Sein Fahrrad hat einen Plattfuß und das Werkzeug ist im Schuppen, dessen Schlüssel im Brunnen liegt... Pettersson und Findus lassen sich Einiges einfallen, um an den Schlüssel zu kommen, das Werkzeug zu holen, das Fahrrad zu reparieren... Buntes Bilderbuch (Text im Bild), 1 CD + Buch, Lesegeschwindigkeit SgB.



Bestell-Nr.: TM 0300C	(SgB)	€ 24,50
------------------------------	-------	---------

Drei Detektive auf der Mehlspur

Jana und Miriam wollen ein Detektivbüro gründen. Geld ist aus der Sammelbüchse der Kirche verschwunden. Schon nehmen die beiden die Spurensuche auf, die ins Hotel „Zum wilden Schwein“ führt... Autor Julia Volmert. 15 Kapitel, 120 Seiten, 3 CDs + Buch Lesegeschwindigkeit SgB.



Bestell-Nr.: TM 1100C	(SgB)	€ 23,90
------------------------------	-------	---------

Poldi-Reimgeschichten und Bilder zum Ausmalen

Poldi ist ein Kind der Wichte - von ihm handelt die Geschichte... (Buch in Reimform). 8 Geschichten mit je einer Zeichnung zum Ausmalen. 20 Seiten mit Zeichnungen und großen Buchstaben (für die Kleinen), 1 CD + Heft, Lesegeschwindigkeit SgB.



Bestell-Nr.: TM 9850C	(SgB)	€ 16,80
------------------------------	-------	---------



Die schönsten Tiergeschichten (Band 1 - 4)

Je 5 Tiergeschichten als farbiges Bilderbuch mit großer Schrift, auf je 32 Seiten, gebunden. Als Hörbuch ab 5 Jahren, als Lesebuch ab 7 Jahren, je 1 CD + Buch, alle in Lesegeschwindigkeit SgB.

Band 1:

Zu Gast auf dem Bauernhof / Hilfe für den Maulwurf / Das vergessliche Eichhörnchen / Minkas Überraschung / Die Quasselente

Bestell-Nr.: TM 0310C	Band 1	€ 14,50
------------------------------	--------	---------



Band 2:

Schnuffels großer Tag / Vier Freunde und ein Floß / Das bunte Schaf / Ein Schmetterling für Bandit / Die Schlammschlacht

Bestell-Nr.: TM 0320C	Band 2	€ 14,50
------------------------------	--------	---------



Band 3:

Der Hüpfwettbewerb / Manege frei für Muckel! / Die Indianermäuse / Eine Nase für den Schneemann / Die Segelpartie

Bestell-Nr.: TM 0330C	Band 3	€ 14,50
------------------------------	--------	---------



Band 4:

Der einsame Pfau / Krümel lernt schwimmen / Das große Tauziehen / Bennis neue Burg / Ein Glöckchen für Frenzi

Bestell-Nr.: TM 0340C	Band 4	€ 14,50
------------------------------	--------	---------



Bestell-Nr.: TM 0312C	Band 1+2	€ 27,50
------------------------------	----------	---------

Bestell-Nr.: TM 0334C	Band 3+4	€ 27,50
------------------------------	----------	---------

Bestell-Nr.: TM 0344C	Band 1-4	€ 49,50
------------------------------	----------	---------

Harry Potter und der Stein der Weisen

Für Kinder mit leichten Leseproblemen, die gerne ein hohes Tempo mögen. Lesegeschwindigkeit SgD. 9 CDs mit Buch: 335 Seiten, gebunden, ab 11 Jahren, ohne Abbildung.

Bestell-Nr.: TM 2240	Harry Potter	€ 52,45
-----------------------------	--------------	---------



Die Klangföhlbox bei AD(H)S und LRS

Bei Kindern mit motorischer Hyperaktivität (ADHS) ist die spontane und überschießende Motorik unkontrolliert. Wenn diese Kinder die Schallvibrationen der Klangföhlbox im Körper spüren, richten sie ihre Aufmerksamkeit auf ihren eigenen Körper. Dadurch entstehen sensationelle Körpererfahrungen, die die Kinder bewusster werden lassen.

Die Klangföhlbox erföllt den Kinderwunsch beröhrt zu werden und sich selbst zu spüren. Die Klangföhlbox wird auch in der LRS-Therapie unruhiger Kinder erfolgreich eingesetzt. Wenn diese sonst kaum eine Zeit lang stillsitzen können, erleben sie nun ein ruhigeres und konzentrierteres Arbeiten am Tisch oder am PC.



Klangföhlbox KB7

Als musikalisch vibrierende Fußablage, als Sitzauflage für den Stuhl... (9 cm hoch und rutschfest). Seitenwände aus Echtholz 19 mm (Birke), verleimt und endbehandelt, seitlicher Tragegriff.

Maße: BxTxH: 28,5 x 28,5 x 9 cm, Gewicht: 4 kg.

KB 7: Mit beiliegendem Kabel direkt an externen Verstärker anschließbar.

KB 7V: mit internem Verstärker

KB 7VBT: wie KB 7V & Bluetooth



Bestell-Nr.: KB 7 Box, ohne Verstärker, 5 m Kabel, Anl.	€ 158,00
Bestell-Nr.: KB 7V Box, mit Verstärker, 5 m Kabel, Anl.	€ 369,00
Bestell-Nr.: KB 7VBT wie KB 7V mit Bluetooth drahtlos	€ 419,00

Für 1 oder 2 Stück **KB 7:** Leistungsverstärker Stereo mit Lautstärkereger, direkt an den CD-Spieler oder HWT anschließbar, Verbindungskabel liegt bei. Frequenzgang: 20-20.000 Hz. Musikleistung: 60 Watt /4 Ohm. Maße: B27 x T28 x H10 cm

Bestell-Nr.: KBPA 7 Verstärker, Verbindungskabel, Anleitung	€ 139,00
--	----------



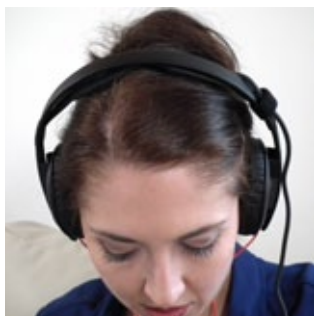
Der Knochenhörer

Wir hören auch über die Haut (Vibrationsempfinden) und über den Knochen (er leitet den Schall zum Innenohr). Mit dem Knochenhörer werden diese beiden Wahrnehmungen trainiert. Diese Anwendung ist auch aus der Tomatis-Therapie bekannt.

Anwendung: Zur Erhöhung der Wirkung in der Phase A, für Kinder und Erwachsene, bei Hörsturz, Tinnitus und Schwerhörigkeit sowie bei Autismus, Asperger Syndrom und Mutismus.

Wirkungsweise:

- Spüren: Die leichte Vibration auf der Kopfhaut (Scheitel) lenkt die Aufmerksamkeit in den Kopfbereich.
- Hören: Über den Schädelknochen gelangt der Schall direkt ins Innenohr und umgeht dabei Hindernisse im Mittelohr.



Kopfhörer und Knochenhörer kombiniert

In der Mitte des Kopfbügels eines QP 160 Kopfhörers (siehe Seite 8) sind ein oder zwei Knochenhörer befestigt. Beim Tragen ist die Schallübertragung auf die Schädeldecke gewährleistet.

Kabel 5 Meter, mit passenden Steckern (Adapter inkl.).

Technische Daten: Audiva Herstellung & geprüft.

Passend zum Knochenhörerverstärker EHT 26.

Bestell-Nr.: KHS 170 mono, inkl. Kabel, Anleitung	€ 239,00
Bestell-Nr.: KHS 172 stereo, inkl. Kabel, Anleitung	€ 299,00

Knochenhörerverstärker

Dieser Knochenhörerverstärker ist beim HWT Home erforderlich (im HWT Praxis integriert). Das Lautstärkeverhältnis zwischen Knochen- und Luftleitung ist stufenlos einstellbar.

2 Stereo Kanäle, jeweils mit Mono-Stereo-Schalter und Balance.

Maße: B x H x T: 161 x 40/60 x 97 mm



Bestell-Nr.: EHT 26 inkl. Netzgerät, Kabel, Anleitung	€ 169,00
--	----------



Der DichoTrainer

Der AUDIVA DichoTrainer ist ein Gerät mit **hochwertiger Sprachausgabe**



zur **Schulung der beidseitigen Hörauswertung (dichotisches Hören)**.

Bei diesem Training werden zwei verschiedene Silben/Wörter per Zufall und über Kopfhörer auf das linke und das rechte Ohr gegeben. Eine intensive Übung für die **gezielte Lautunterscheidung**, bei der die Lobworte einer freundlichen Kinderstimme immer wieder motivieren. Und weil die Signale des einen Ohres zugleich Störschall für das andere Ohr sind, wird **zusätzlich die Störschall-empfindlichkeit trainiert**.

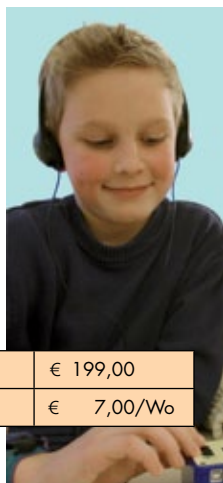
Der DichoTrainer stärkt die Hörwahrnehmung in Situationen mit Umgebungslärm.

Leistungen

- inkl. PC-Programm mit über 2.000 Silben-/Wort-Kombinationen (z.B. auch Dopplungen wie m-mm, n-nn)
- **Lobfunktion:** viele Gruppen von Lob-Wörtern in ruhiger oder ermunternder Sprechweise
- **Übungen variierbar:** nachsprechen, gleich/ungleich erkennen, links/rechts heraushören, 2 aus 4 finden (2 werden gehört, 4 im Display angezeigt)
- **passende Schwierigkeitsstufen** für Sprachanfänger (ab 3 - 4 Jahren) und ab Lesealter
- **Vorsprechvarianten:** dichotisch, zeitversetzt, nacheinander und nacheinander mit Pause
- Protokolle der Übungserfolge ausdrückbar über PC

Im Lieferumfang enthalten:

NiMh-Akkus (bereits eingesetzt), Ladegerät, Kopfhörer, USB-Kabel, PC-Software, Bedienungsanleitung



Bestell-Bez.: DT 3001	DichoTrainer	€ 199,00
Verleih: DT 3001	Kaution: € 70,00	€ 7,00/Wo



BrainFit

Training und Testung von Low-Level-Funktionen der auditiven und visuellen Wahrnehmung.

Wir bieten Ihnen drei verschiedene Modelle je nach therapeutischem Bedarf: BrainFit Home, BrainFit Play und BrainFit Easy. Diese Geräte bieten keine umfassende Anregung wie beim HörWahrnehmungstrainer oder Sprache wie beim DichoTrainer, sondern arbeiten mit technischen Reizen. Wir empfehlen, sie erst ab 8 Jahren einzusetzen.



Anwendungsbereiche:

1. **Ordnungsschwelle lateral/Seitenordnung** (links/rechts zuerst?)
2. **Ordnungsschwelle seriell** (Klick/Ton zuerst?)
3. **Fusionsschwelle** (ein/zwei Reize?)
4. **Intermodalität** (Ton/Licht zuerst?)
5. **Tonhöhenunterscheidung** (hoch/tief zuerst?)
6. **Richtungshören** (mehr links/mehr rechts?)
7. **Synchronität** (genaues Fingertapping links/rechts)
8. **Mustererkennung** (welcher von 3 Tönen war anders?)

Zum Trainieren ist der **BrainFit Home** ideal geeignet: Sie können alle acht Verfahren individuell anwählen und einstellen.

Einstellungen: Startwert • Reizarten: visuell, auditiv (einzeln, gemeinsam, alternierend) • automatischer Stopp oder endlos • Wiederholfunktion • Lautstärke links/rechts • positive Rückmeldung per Lichtsignal.

Zum Spielen nutzen Sie den bewährten **BrainFit Play** (auch im BrainFit Home enthalten), der Spielabläufe mit Konzept enthält: Pluspunkte bei richtiger, Minuspunkte bei falscher Antwort. Alle Übungen dauern jeweils eine Minute (beliebig wiederholbar). Die 4 Schwierigkeitsstufen Beginner-Köner-Profi-Meister unterscheiden sich in unterschiedlichen Start- und Zielwerten. Ziel ist, den Startwert innerhalb einer Minute auf die Hälfte zu reduzieren. Wer es früher schafft, bekommt noch extra Zeitpunkte!

BrainFit Home Erfolgskontrolle durch Leistungsdaten: Bestwert, L/R-Verteilung, Reaktionszeit im Durchschnitt in den einzelnen 8 Spielen.

BrainFit Play Erfolgskontrolle durch Highscore und Maximalpunkte in den einzelnen 8 Spielen.

BrainFit Easy Erfolgskontrolle durch Leistungsdaten, jedoch nur ein Verfahren (Ordnungsschwelle lateral/Seitenordnung) enthalten.

Im Lieferumfang enthalten

3 Batterien (eingesetzt), Kopfhörer, Bedienungsanleitung.



Bestell-Nr.: BF 4000	BrainFit Home (enthält auch Brain Fit Play)	€ 159,00
Bestell-Nr.: BF Play	BrainFit Play	€ 94,50
Bestell-Nr.: OT 4000	BrainFit Easy (nur Seitenanordnung)	€ 79,00

Lernen Sie AUDIVA persönlich kennen

Kommen Sie direkt an die Geburtsstätte von AUDIVA nach Kandern. Verbinden Sie einen Kurzurlaub mit einem Besuch im Schwarzwald (nahe dem Belchendreieck), den Vogesen, besuchen Sie Basel oder die grüne Stadt Freiburg.

Wir laden Sie ein AUDIVA kennenzulernen und zu testen. Im speziell eingerichteten Erlebnisraum können Sie hören, erleben und fühlen, wie AUDIVA Produkte wirken.

Wir freuen uns auf Sie.

Eine Vorführung oder Beratung von 30 Minuten ist bei uns kostenfrei. Der Stundensatz für mehr ist derzeit 60 Eur (Inkl. Mwst). Wir können Testungen durchführen und besprechen. Sie können Hörtraining für sich und Ihr Kind erhalten. Diese Erfahrung können Sie daheim weiterführen. Unterkünfte in Kandern sehen Sie auf der Webseite www.Kandern.de „wir sind der Süden“.



Für alle Fragen vor, während oder nach einem Training steht Ihnen das AUDIVA Team Mo-Do, 9-17 Uhr und Fr 9-13 Uhr zur Verfügung.

Gerne vermitteln wir Ihnen Therapeuten, die sich mit dem AUDIVA Training auskennen oder beraten Sie persönlich.

Uwe Minning

AUDIVA, Hören und Bewegen

Behlenstraße 3 • D 79400 Kandern-Holzen

Tel.: +49 (0) 7626 9779-0

Fax: +49 (0) 7626 9779-11

Email: info@audiva.de • Internet: www.audiva.de

AUDIVA in der Schweiz:

Gesundheitspraxis Verbena • Gisela Schnell Kocher

Rue des Martins 33 • CH - 2800 Delémont

Tel.: +41 (0) 78 951 0 913

Internet: www.gesundheitspraxisverbena.ch

Email: gsk@gesundheitspraxisverbena.ch

AUDIVA in Österreich:

siehe audiva.de/referenzen-adressen.html

Überreicht durch: